

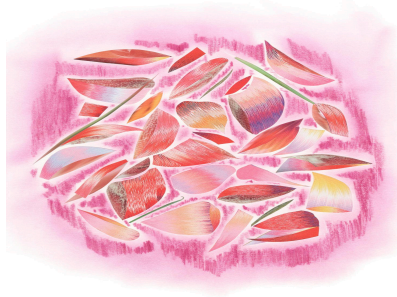
GRANDS CRUS DU POTAGER



	<i>À la carte</i>	<i>Dégustation</i>
<i>1000 feuilles du jardin Amandes torréfiées à la fleur de sel</i>	<i>75 €</i>	<i>50 €</i>
<i>Navet Sweet Bell & Radis arc-en-ciel Marqueterie belle saison</i>	<i>80 €</i>	<i>55 €</i>
<i>Épinards Palco en branche, citron confit Voile de sésame</i>	<i>85 €</i>	<i>56 €</i>
<i>Poireau Saint-Victor millésime Juillet 2025 Poire Jeanne d'Arc</i>	<i>85 €</i>	<i>60 €</i>
<i>Betterave rouge fleurie à la moutarde ancienne Diamants Allians</i>	<i>95 €</i>	<i>65 €</i>
<i>Premières courgettes & mange-tout Risotto</i>	<i>95 €</i>	<i>70 €</i>
<i>Jardinière arlequin mi-saison Oignon nouveau, radis, navet nouveau, carotte, betteraves, fenouil ...</i>	<i>110 €</i>	<i>75 €</i>
<i>Asperges blanches de la vallée de la Sarthe Au légendaire vin jaune du Jura</i>	<i>120 €</i>	<i>80 €</i>
<i>Petits pois Merveille de Kelvédon & fraises Cirafine Vert amande</i>	<i>140 €</i>	<i>95 €</i>

Prix net, service compris

SYMPHONIE PRINTANIÈRE



<i>Trilogie pastel</i> <i>Glace rose, céladon & ivoire</i>	35 €
<i>Aigre-doux minute, poires Jeanne d'Arc</i> <i>Citron, miel de printemps & colza</i>	40 €
<i>Première rhubarbe printanière acidulée</i> <i>Potager du Bois Giroult</i>	45 €
<i>Chocolat obscur, neige saponaire & pistache de</i> <i>Bronte</i> <i>Parfum glacé géranium rosat</i>	60 €

*Notre lait d'amande pour préparation glacée est
fabriqué maison.*

Prix net, service compris